



Rapport de gestion 2011

Introduction

Exploitation et vente de bois

Dépérissement du sapin blanc

Travaux pour tiers

Murs de pâturage

Subventions pour travaux forestiers

Personnel

Matériel et véhicules

Gestion forestière

Conclusion

Introduction

Bon déroulement des chantiers pour la quatrième année du Groupement Forestier. Les améliorations sont moins visibles étant donné qu'elles touchent des points comme la formation et la gestion forestière avec l'inventaire des forêts. Malgré une bonne organisation, des améliorations et autres rationalisations, le marché des bois de sciage influence une part importante notre budget.

Exploitation et vente de bois

Bois de service

Les signes de détérioration du marché des bois de sciage en fin 2010 se sont confirmés durant l'année 2011. L'exportation des grumes et bois sciés a ressenti les effets de l'Euro.

Bois énergie

La demande en bois énergie sous ses différentes formes s'est confirmée et suit sa progression vers une augmentation régulière. Les prix sont également en légère hausse.

Volumes de martelage en sylves

<i>Essences/séries</i>	<i>Forêts contrat de bail</i>	<i>Forêts hors contrat de bail Pâturages et autres</i>
Série 1 les Côtes	1973.40	
Série 2 Jura	1144.50	
Série 3 Pâturages		896.60
Autres		69.00
Totaux	3117.90	965.60
	Total 4083.50	

Volumes des bois vendus en m3 réels

Genre de produit	Forêts contrat de bail	Forêts hors contrat de bail Pâturages et autres	Commerce de bois des chantiers en contrat de gestion	
Bois de service	1384.92	458.85	77.99	
Bois de feu pour stère	335.25			
Bois de feu long	603.50			
Bois d'industrie	250.21	71.00	132.91	
Bois pour copeaux ACP	752.00	103.00		
Bois pour copeaux Colline	328.00			
Totaux	3653.88	632.85	210.90	4497.63

Dépérissement du sapin blanc

Du bas des Côtes à St-Cergue les sapins blancs supportent mal les périodes de sécheresse. De plus cette essence est envahie par le gui, ce qui l'affaibli encore plus. Ces deux facteurs combinés, effets du changement climatique, risquent de faire disparaître le sapin blanc jusqu'à une altitude de 900 m. Deux coupes ont été réalisées dans ce sens. Une dans les Côtes de Givrins au lieu dit Vy Plaine. L'autre au Bois Noir en dessus du train Nyon-St.Cergue. Une partie des arbres coupés étaient déjà secs et le reste fortement dépérissant.

La coupe au Bois Noir était en dehors de la zone forêt de protection déjà travaillée auparavant avec les subventions, mais tout de même dans une forte pente. Malgré la participation du Nyon-St.Cergue pour le câblage des bois, ce genre de coupe est coûteux mais nécessaire pour la sécurité.



Travaux pour tiers

20 chantiers tiers pour les non-membres ont été exécutés. "

Clôtures, aide à la voirie, sapins de Noël, contrôle du feu bactérien et classement des arbres sont les mandats "habituels" donnés par les communes membres du Groupement. Sept autres chantiers de petite à moyenne importance ont été attribués à la Colline.

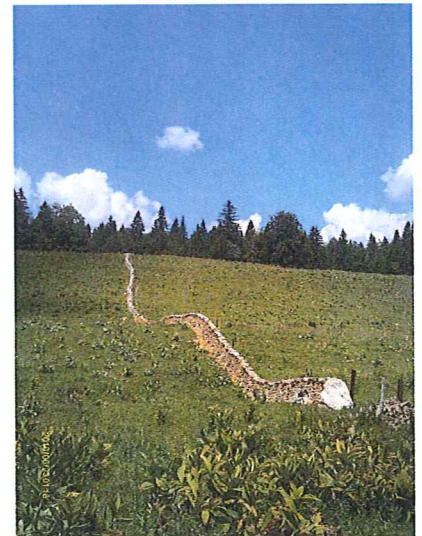
La Gouille à Marion, Mies

Dégagement des berges afin d'amener de la lumière sur l'étang.



Murs de pâturage

Notre muretier a effectué un chantier de réfection d'un muret pour la commune de Givrins, tronçon de 70 m' entre la Baronne et les Coppettes.



Subventions pour travaux forestiers

Forêts de protection

Aucun chantier en forêt de protection pour 2011.

Forêts biologiques

En plus des chantiers pour le grand tétras à la Genolière une intervention en faveur de la Gelinote a été faite dans un massif en le Sollier et la Baronne.



Soins culturaux

Lieux	Surface En hectares
Les Côtes	28.02
Jura	13.99
Jura Grand Trétraz	7.01
Total	49.02

Afin de boucler la période RTP 2008-2011 le canton a mis en place un subventionnement de surface contrôlée. Le principe était de distribuer une aide pour des surfaces qui n'ont pas besoin de soins culturaux pour les quatre prochaines années.

Pâturages boisés

Un chantier sur les pâturages du Sollier et un sur la Genolière pour cette année. Il s'agit dans ce genre d'exploitation de maintenir l'avancement de la forêt sur le pâturage.

Personnel

Echec à l'examen final d'apprentissage de notre apprenti Jérémy Piguet. Décision a été prise de le reprendre pour une année.

Régis Monney a débuté ses modules de formation de contremaître. Pour cette année il a participé à 8 modules.

Matériel et Véhicules

Le Mazda 4x4 pick up en fin d'année 2010 répond à nos attentes quand à son utilisation. En fin de cette année le vénérable Citroën du C15 a été remplacé par un Citroën Berlingo racheté à la Romande Energie.

Gestion forestière

En plus des forêts du Groupement, des pâturages et des forêts en contrat de gestion, 1790 sylves ont été martelés sur les forêts privées, ainsi que 162 sylves sur les petites communes du triage. Ces bois sont travaillés en partie par le Groupement et les entreprises privées.

L'inventaire des forêts par placettes a été effectué cette année sur toutes les forêts du triage. La suite est l'établissement du plan de gestion pour les forêts du Groupement.

Conclusion

Les objectifs pour cette année ne sont pas atteints au niveau des exploitations de bois. Les chantiers pour des tiers ont bien fonctionnés. Une importance particulière doit être donnée à l'établissement du plan de gestion pour l'avenir.

Kolly Daniel
Garde-forestier

Annexes : Plans des travaux