

1

2

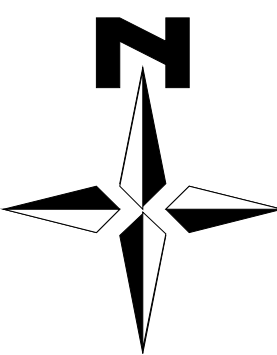
3

4

5

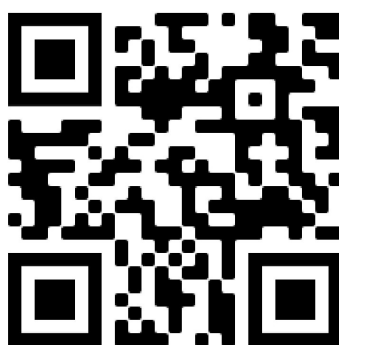
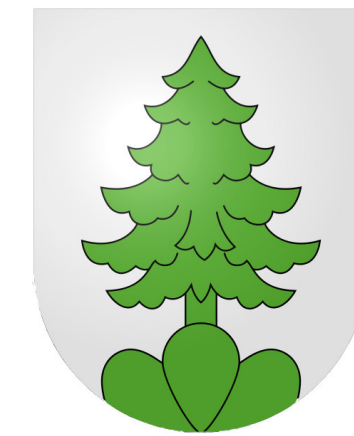
6

Plan 1

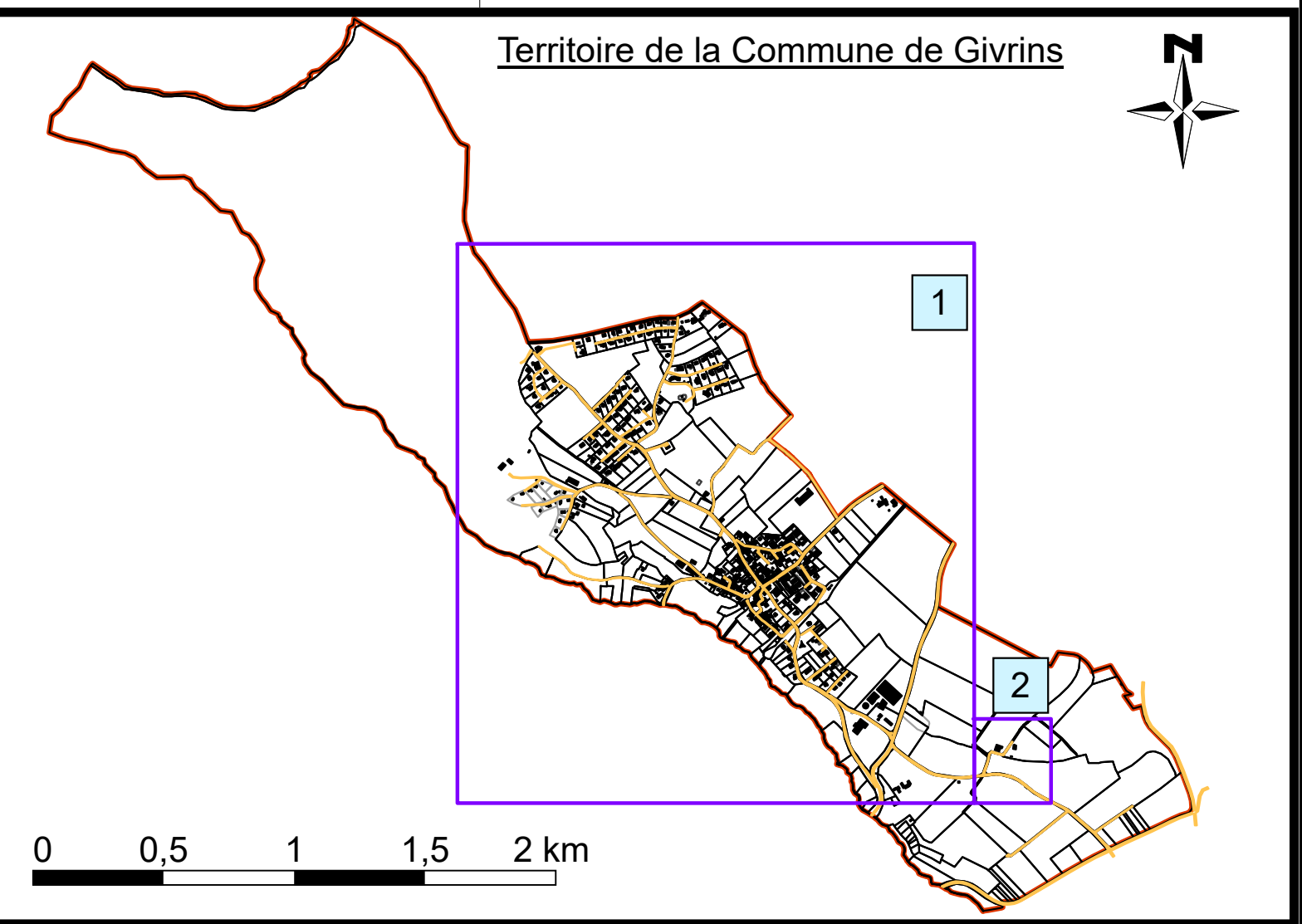


COMMUNE D'ARZIER

COMMUNE DE GIVRINS PLAN DES RUES



Territoire de la Commune de Givrans



0 0,5 1 1,5 2 km

A

B

C

D

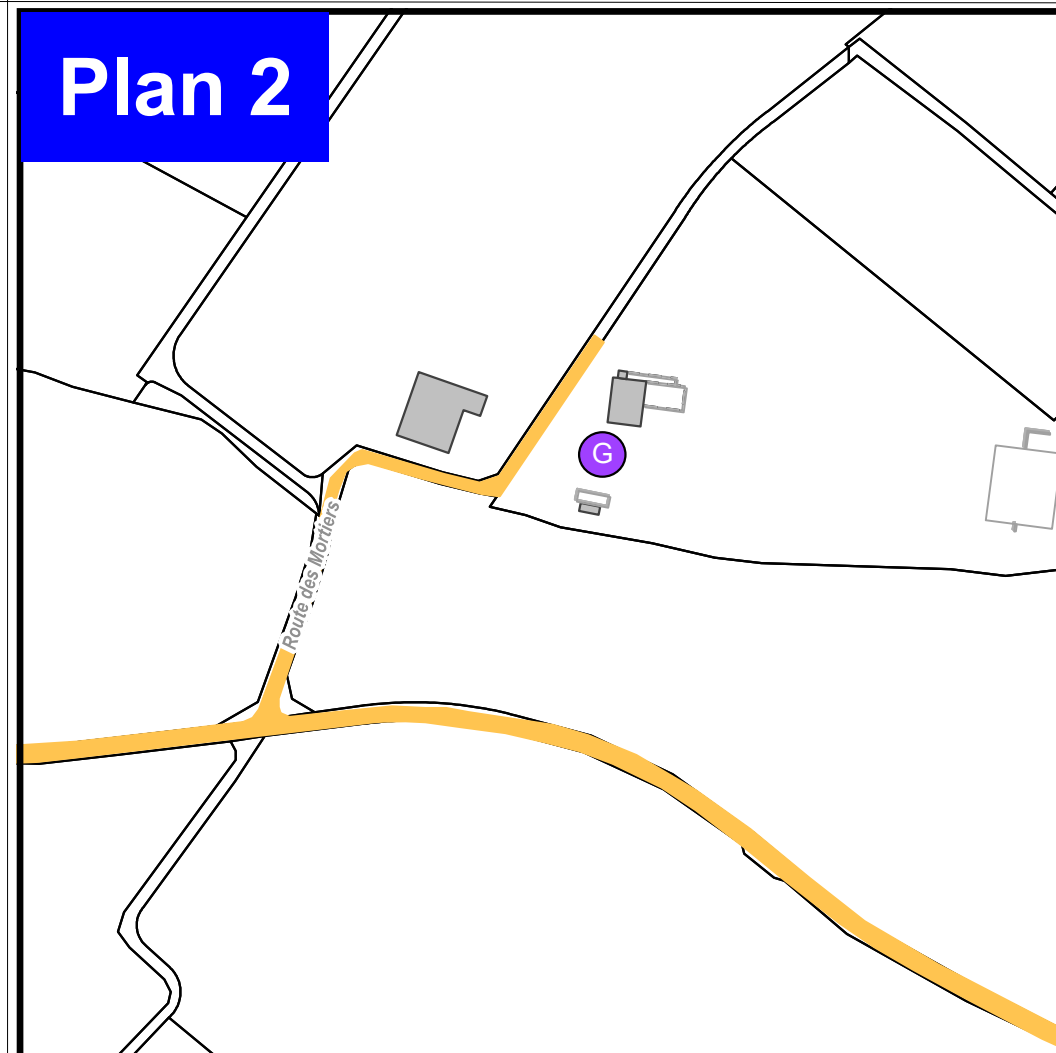
E

F

Noms des rues:

Bellangère, route de la	A-2/B-2/B-3/C-3/C-4
Carre, chemin du	C-4/C-5
Chambres-Chaudes, ruelle des	D-4
Châtel-Dessous, chemin de	B-3/B-4
Châtel-Dessus, chemin de	A-3/A-4
Couvaloup, chemin de	D-4
Duillier, route de	E-5/E-6
Ecureuils, chemin des	A-2/B-2
En Chanay, chemin	E-5
En Pont-Trembley, chemin	C-2
Epinettes, chemin des	C-3/D-3
Erignières, chemin des	C-4/B-4/B-5/C-5
Feuilleuse, chemin de la	C-2/D-2/D-3
Forêt, chemin de la	A-2/A-3
Gare, route de la	D-5
Genolier, route de	D-4/D-5
Grands-Records, chemin des	D-5
Jura, chemin du	B-2
Lattes, chemin des	B-3
Marettes, route des	D-4
Mortiers, route des	F-6
Noisetiers, chemin des	B-2/C-2
Oche, chemin de l'	D-5
Oiseaux, chemin des	C-2
Pont-de-Terre, chemin du	C-2
Pré-de-la-Maison, chemin	A-2
Savy, chemin de	B-2/B-3
Savy-Dessous, chemin de	B-3
Scie, route de la	D-3/D-4
Sodome, route de	B-3/A-3
Sources, chemin des	B-2/B-3
Sous-les-Vignes, chemin	E-5
Stand, route du	C-2/C-3
Trélex, route de	D-4/D-5/E-5/F-5

Plan 2



Bâtiments et lieux publics:

Administration communale	D-4	Déchetterie et compostière	C-5
Salle communale	D-4	Cimetière	E-4
Collège des "Grands Records", protection civile	E-4	Gare "NSICM"	E-4
Eglise	E-4	Manège "CS Ranch"	E-5
Auberge "Au Sapin"	D-4	Stand de tir	B-3
Boulangerie - Epicerie "Marius"	D-4	Centre forestier "La Colline"	A-2

Légende:

	Forêt
	Vigne

0 75 150 225 300 m