

LE PHOTOVOLTAÏQUE CHEZ VOUS ?

Séance d'information publique

Givrins - 13 septembre 2023

Par GROUP-IT by HES-SO

Avec la participation du Prof. Stéphane Genoud

Avec le soutien de



Plan de la présentation

1. **Accueil et introduction**
2. **L'énergie sur le territoire communal**
3. **Le processus du programme GROUP-IT**

Prof. Genoud, HES-SO Valais, Wallis

Avec le soutien de



Accueil et introduction

Avec le soutien de



Bilan carbone: Gaz à effets de serre

AUJOURD'HUI

- Givrins : 15.1 t. CO2 eq./an/hbt (5.5 t. émissions directes)
- Suisse: 15.0 t. CO2 eq./an/hbt (4.5 t. émissions directes)

OBJECTIFS FIXES PAR LE CANTON

- 2030: 7.6 t. CO2 eq./an/hbt (2.3 t. émissions directes)
- 2050: 1.5 t. CO2 eq./an/hbt (ZERO émissions directes)

Avec le soutien de

Canton de Vaud

- Environ **38%** des émissions directes de GES pour le chauffage et l'eau chaude
- Le développement du photovoltaïque a doublé en 2022
- Mais encore plus de 80% de l'énergie consommée est importée !
- Trois leviers d'actions (révision LVLEne) :
 - Améliorer l'efficacité (isolation bâtiments)
 - **Développer les énergies renouvelables**
 - Lutter contre le gaspillage d'énergie (sobriété)

Séance de consultation publique sur la LVLEne le 10 octobre à 19h à Nyon (Salle Communale)

Avec le soutien de



Commune de Givrins

Actions en cours / Plan Energie & Climat Communal (PECC)

1. Analyse globale du parc immobilier communal
2. Extension du réseau de chauffage à distance
3. **Solutions et mesures d'accompagnement pour les particuliers: GROUP-IT**

Nouveau Règlement sur le PACom (RPACom – procédure en cours)

- Raccordement obligatoire au CAD (sous certaines conditions - art 26)
- **Energies renouvelables encouragées (art 63)**

Premier levier: Assainissement des bâtiments

- Givrins: 67% de bâtiments construits avant 2000 n'ont pas été rénovés depuis plus de 20 ans
- Une rénovation de ces bâtiments permettrait de réduire les besoins en énergie d'environ 64%

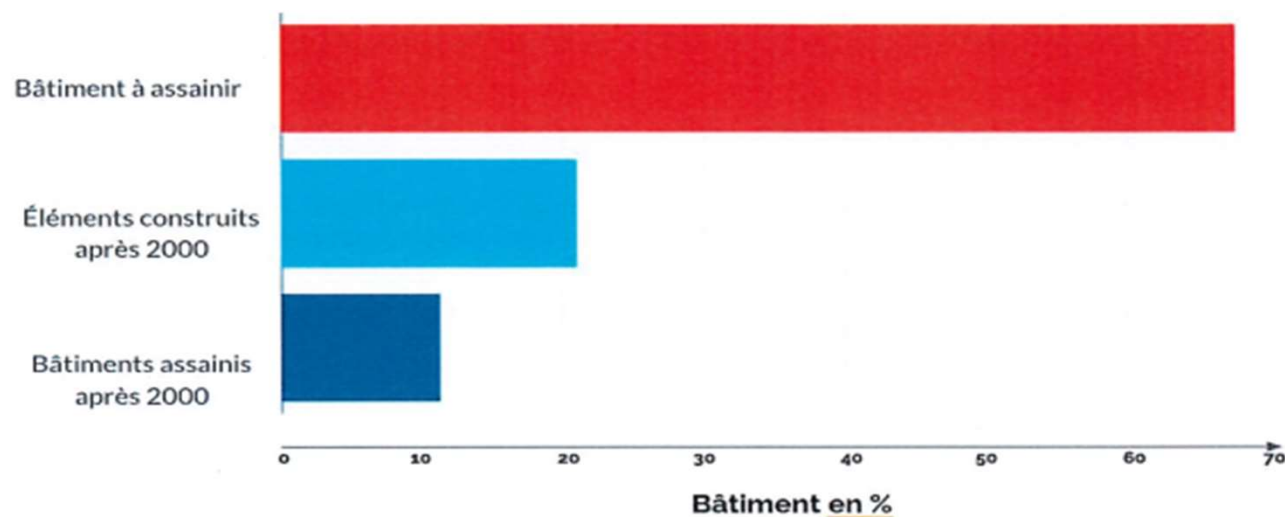


Figure 11 : Répartition des bâtiments par catégorie d'âge, donnée provenant du Canton de Vaud

Répartition des chauffages dans la commune (2022)

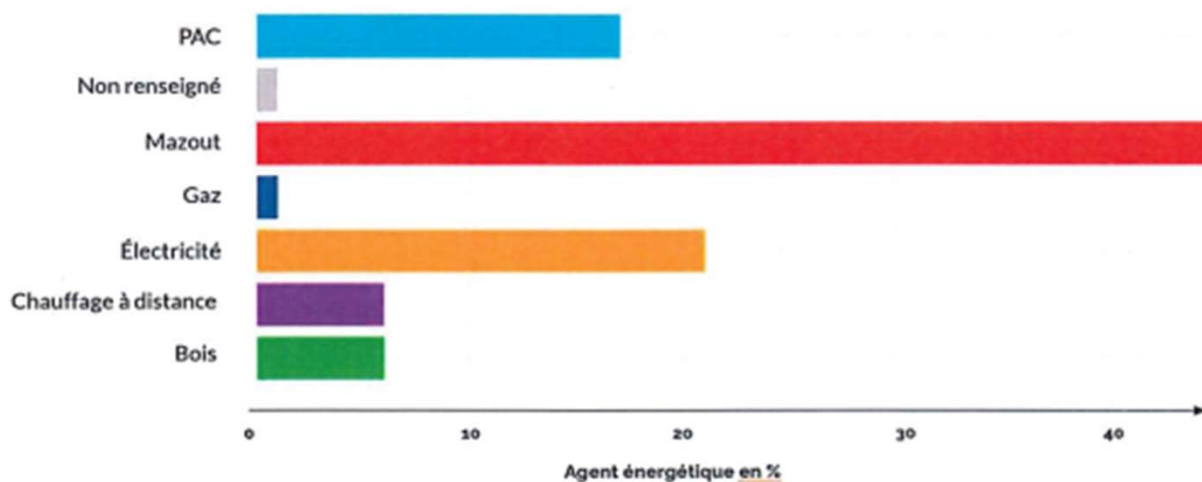


Figure 12 : Répartition des chauffages par technique, sur le territoire de Givryns. Données provenant du Canton de Vaud

Avec le soutien de



Consommation moyenne d'électricité

- Givrins: 5'329 kWh/hab/an *
 - Vaud: 4'970 kWh/hab/an
- * En partie dû à la proportion élevée de chauffages électriques Interdits dans le canton de Vaud à partir de 2033 !

Prix de l'électricité à Givrins (Romande Energie)

2024: 33,2 ct/kWh (+ 3.1 %)
2023: 31,6 ct/kWh (+ **53,9 %**)
2022: 20,5 ct/kWh

Romande Energie : Prix de reprise 2023

REPRISE DE L'ÉNERGIE POUR LES PRODUCTEURS INDÉPENDANTS



SOLAIRE
18.30 ct./kWh
sans garantie d'origine

18.60 ct./kWh
avec garantie d'origine²

ÉOLIEN - BIOMASSE - MINI HYDRO
18.30 ct./kWh
sans garantie d'origine

18.60 ct./kWh
avec garantie d'origine²

NON RENOUVELABLE

Prix mensuel moyen
du marché
SPOT Swissix

Avec le soutien de



L'énergie solaire sur le territoire communal

Avec le soutien de



L'énergie solaire sur le territoire communal



Avant 2022: jaune

2022: brun

2023: + 10

Avec



Développement de l'énergie solaire dans les communes jusqu'à fin 2022

Exploitation du
potentiel en %



Carte: tgr, pat; Source: Calcul propre, OFEN; Données cartographiques: Bundesamt für Statistik (BFS), GEOSTAT; Récupérer les données

Givrins, fin 2022:

50 installations

Production: 1 GWh

Potentiel: 10.3 GWh

Exploitation potentiel:
10%

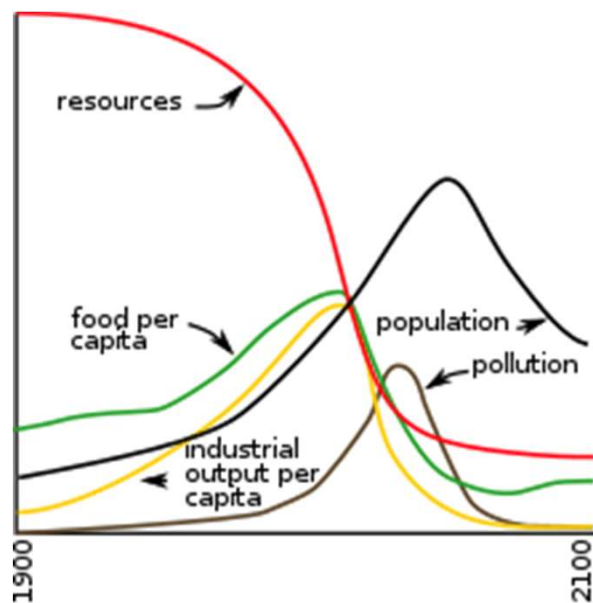
3. Le processus du programme GROUP-IT

- Prof. Genoud, HES-SO Valais-Wallis

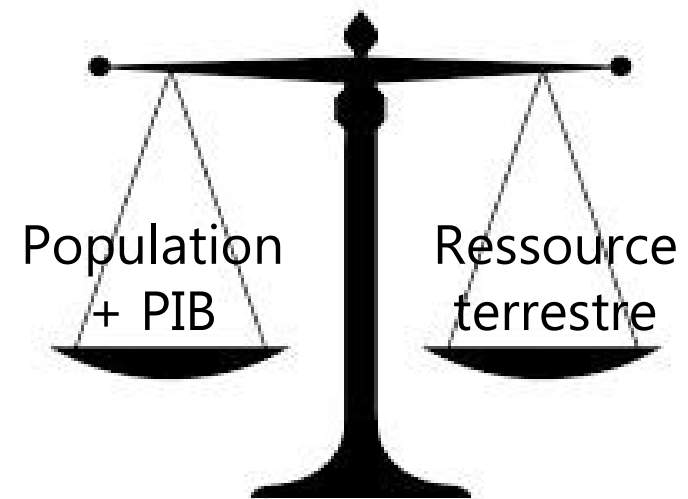
Avec le soutien de



En 1972 le club de Rome prédisait :

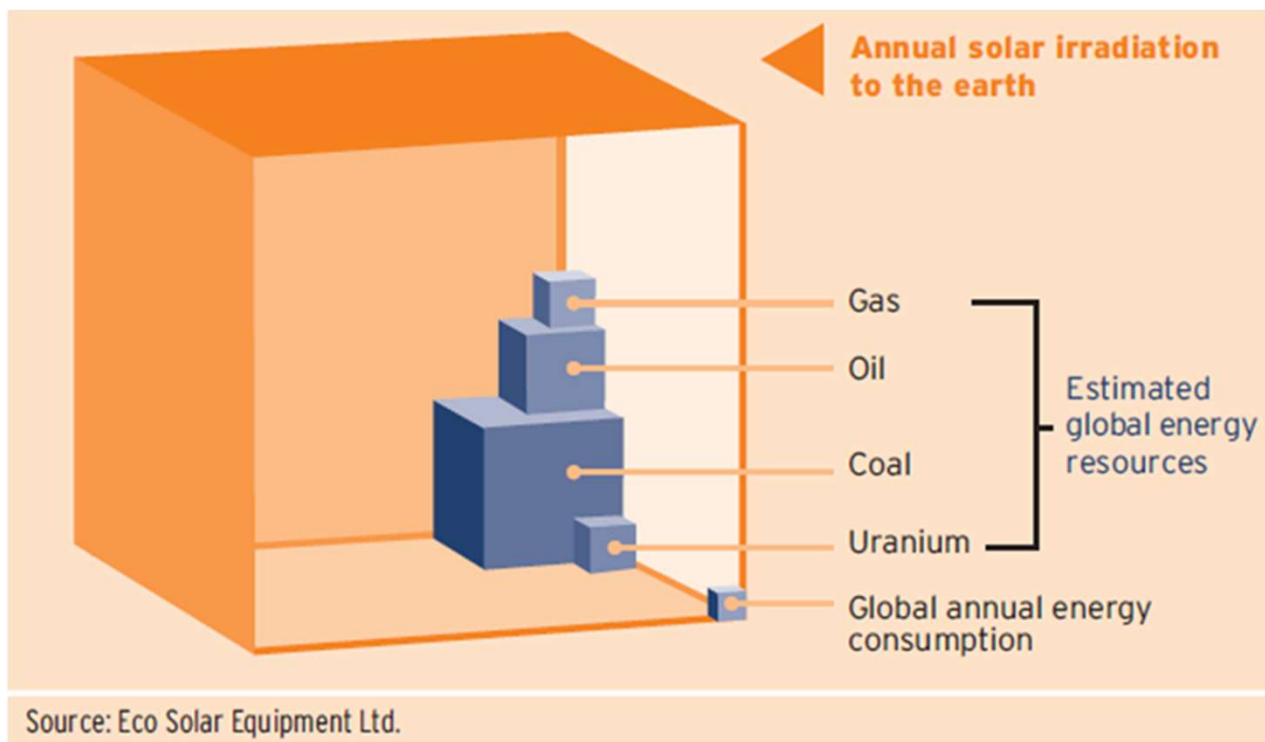


Meadows 1972 «Il existe une alternative viable...



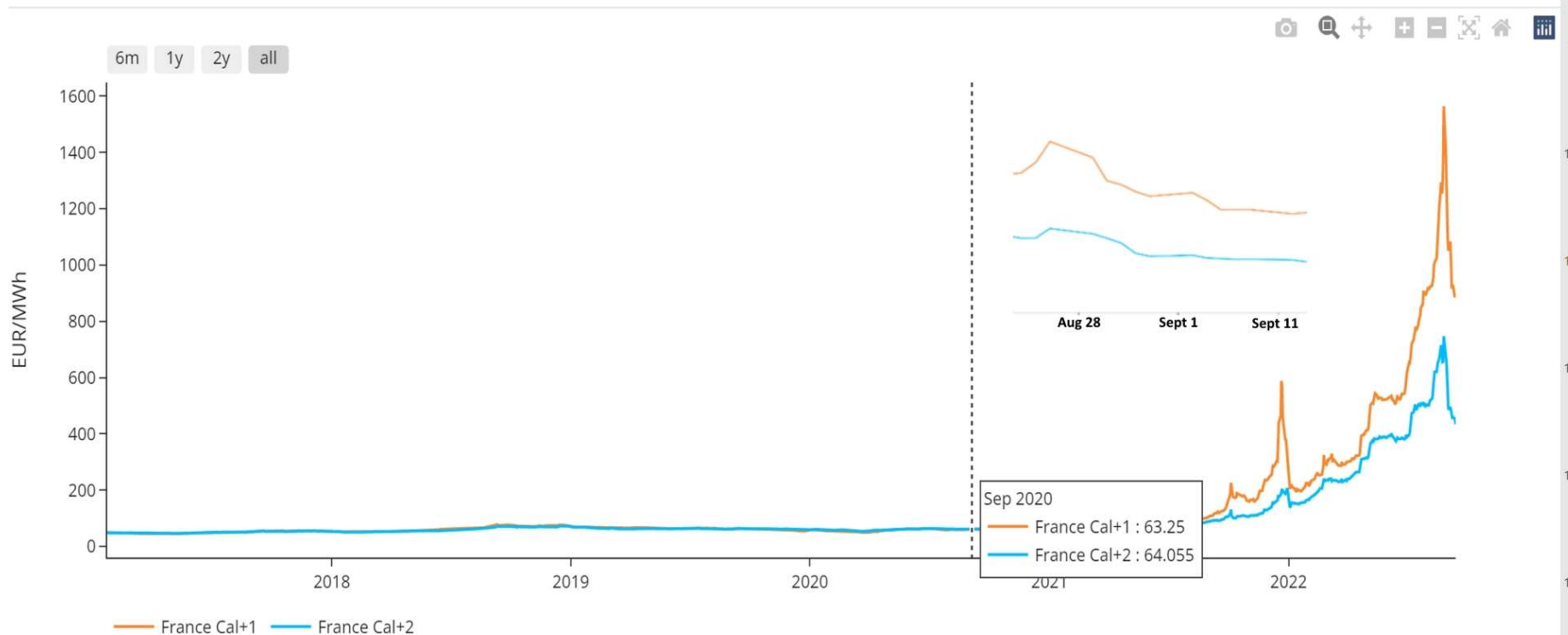
... à faire dans les 50 prochaines années»

«Et chaque année perdue rendra la transition beaucoup plus difficile»



★ France Peakload year-ahead power prices

14-09-22 05:57

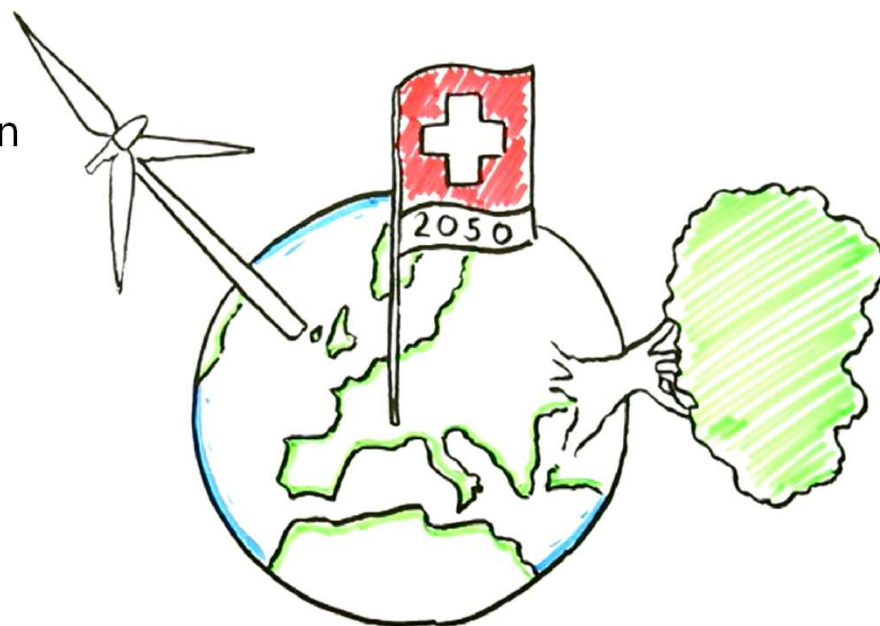


Avec le soutien de



GROUP-IT : pourquoi ?

- Augmenter la part de production photovoltaïque pour atteindre les objectifs 2050 de la Confédération
- Mettre en relation les clients et les entreprises du solaire
- Contribuer au soutien des entreprises locales
- Assurer un accompagnement neutre



Avec le soutien de



GROUP-IT : c'est quoi ?

- Un accompagnement dans la démarche d'installation de panneaux photovoltaïques
- Un processus d'appel d'offres groupé pour l'installation de panneaux photovoltaïques
- La neutralité de la HES-SO Valais-Wallis
- Deux rendus principaux :
 - Une pré-évaluation du potentiel solaire de votre bâtiment.
 - Une offre unique, négociée directement avec les installateurs



Avec le soutien de

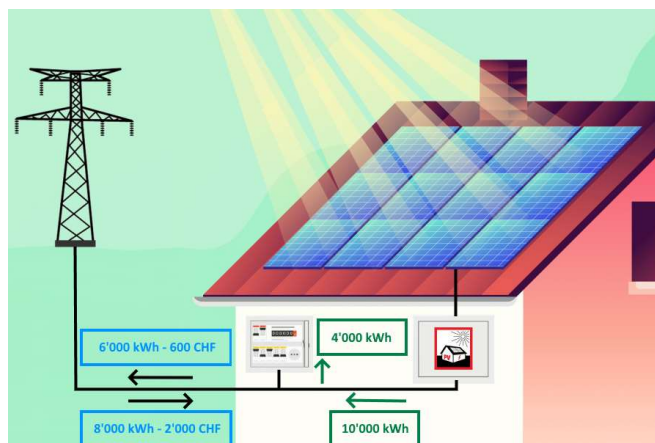


Le processus initial

1. Inscription



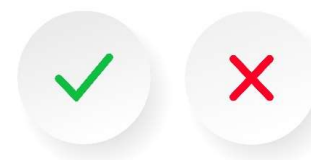
2. Pré-évaluation



3. Paiement



350CHF



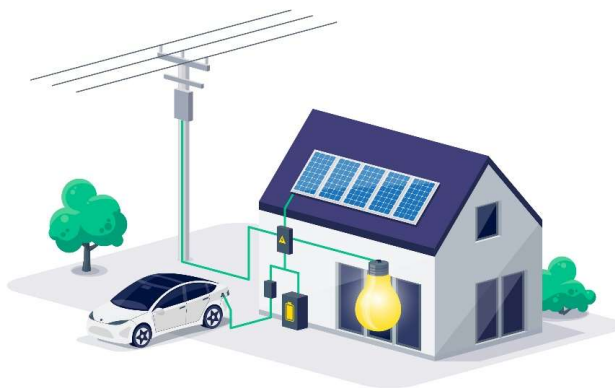
Avec le soutien de

Dès votre participation

4. Visite



5. Rapport détaillé



6. Validation de la commune des calepinages



Avec le soutien de



Dernière étape

7. Réception d'une offre négociée par GROUP-IT



8. Choix du participant



9. Installation



Avec le soutien de

1. Inscription

Notre plateforme en ligne vous permet de créer un compte personnel, de participer à un projet et d'inscrire un ou plusieurs bâtiment(s).

www.group-it.ch



Avec le soutien de



1.A Questionnaire bâtiment

Pour compléter ce questionnaire vous avez besoin de :

- Facture annuel électricité

Et de connaître :

- Type de toiture
- Année de la dernière réfection du toit (si pas de réfection, l'année de construction)

Ajouter une installation ×

GROUP-IT Milvignes

Bienvenue sur le questionnaire vous permettant d'enregistrer votre bâtiment au projet GROUP-IT !

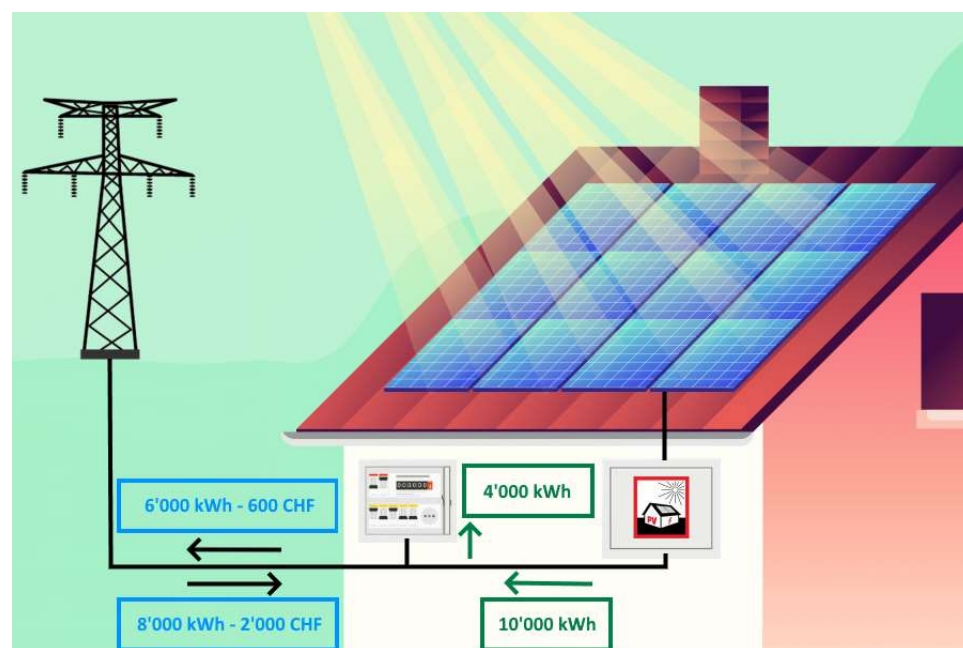
Pour compléter entièrement ce questionnaire, veuillez s'il vous plaît vous munir de votre dernière facture annuelle d'électricité. En effet, votre consommation annuelle d'électricité vous sera demandée plus tard.

*Meilleures salutations,
L'équipe GROUP-IT*

Précédent Continuer

2. Pré-évaluation

- Sur la base de vos réponses, nous calculons le potentiel solaire de votre bâtiment selon deux variantes :
 - Autoconsommation
 - Rentabilité financière
- Ce document est mis en ligne sur votre compte avec des informations et explications sur son contenu.
- Vous pourrez ainsi décider de poursuivre ou non le processus.



Avec le soutien de

3. Paiement

- Si votre pré-évaluation est prometteuse, nous vous conseillons de passer à l'étape suivante !
- Le montant de **350 CHF** comprend :
 - Le défrayement de la personne en charge de la visite de votre bâtiment
 - Assurer la gestion de votre dossier
 - La négociation d'une offre pour votre bâtiment
 - Intervenir comme instance d'arbitrage en cas de litige

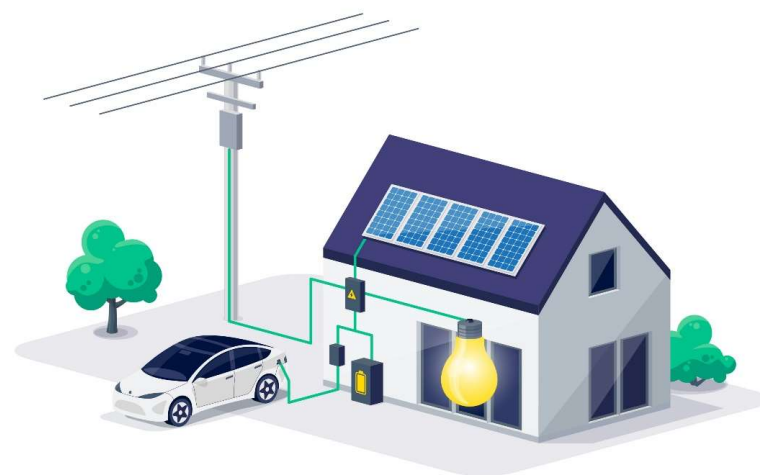


350CHF



4. Visite + 5. Rapport détaillé

- Objectifs de la visite :
 - Vérification de l'état de la toiture
 - Emplacement du tableau électrique
 - Chemin possible du raccordement
 - Vérification des données de la pré-évaluation
- Durée : environ 30 à 45 minutes
- Délivrable : un rapport de visite à transmettre aux entreprises soumissionnaires



6. Validation de la commune

- Validation des calepinages proposés en appel d'offres :
 - *Formes,*
 - *Couleurs,*
 - *Types de modules*
 - ...

Pour assurer un passage facilité lors de l'annonce



7. Réception d'une offre négociée par GROUP-IT

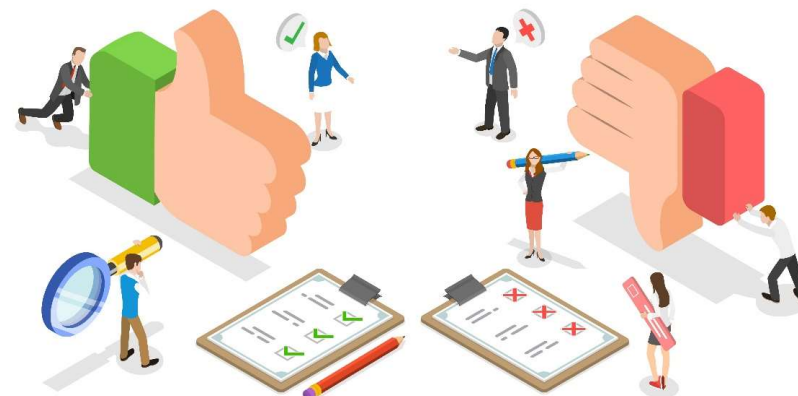
- Offre sur la base d'un calcul fait par GROUP-IT
- Mise à jour avec le marché actuel
- Un prix équitable entre le participant et l'installateur
- Garantie d'installation le plus tôt possible suivant la signature de l'offre



8. Choix du participant

1. Continuer avec l'installateur

- Contre visite
- Ajout de prestations supplémentaire (borne de recharge, batterie, pompe à chaleur,...)
- Confirmation de l'offre avec l'installateur
- Signature de l'offre



2. Ne pas continuer

- Aucun engagement

9. Installation et suivi de la réalisation

- Date de l'installation et réalisations
- Monitoring de la production
 - Contrôle puissance installation réalisée
 - Comparaison entre production estimée et production réelle
- En cas de litige, arbitrage de GROUP-IT



Steps

← Name

← Deadline

Fin du délai d'inscription

Fin octobre 2023

Rendu pré-évaluation

Fin novembre 2023

Fin du délai de paiement

Début décembre 2023

Visite des bâtiments

Décembre 2023 - janvier 2024

Appel d'offres

Février 2024

Rendu des offres sélectionnées

Fin mars 2024

Précisions

Ce que nous faisons !

- Une pré-évaluation gratuite (estimation du potentiel solaire et d'un changement de chauffage)
- Une visite de votre bâtiment spécifique à la pose de panneaux photovoltaïques et pour la PAC
- Une première sélection d'entreprises labellisées
- Une seule offre négociée entre GROUP-IT et les installateurs

Ce que nous ne faisons pas encore !

- Un audit énergétique complet de votre bâtiment (CECB+)

Avec le soutien de



En cas de questions !

Page aide et FAQ sur les questions les plus courantes sur notre site

Site web : www.group-it.ch

Pour toutes autres questions

E-mail : group-it@hes-so.ch

Tél. : 058 606 90 76

GROUP-IT
by HES-SO

Avec le soutien de



Hes·so VALAIS
WALLIS

 School of Management