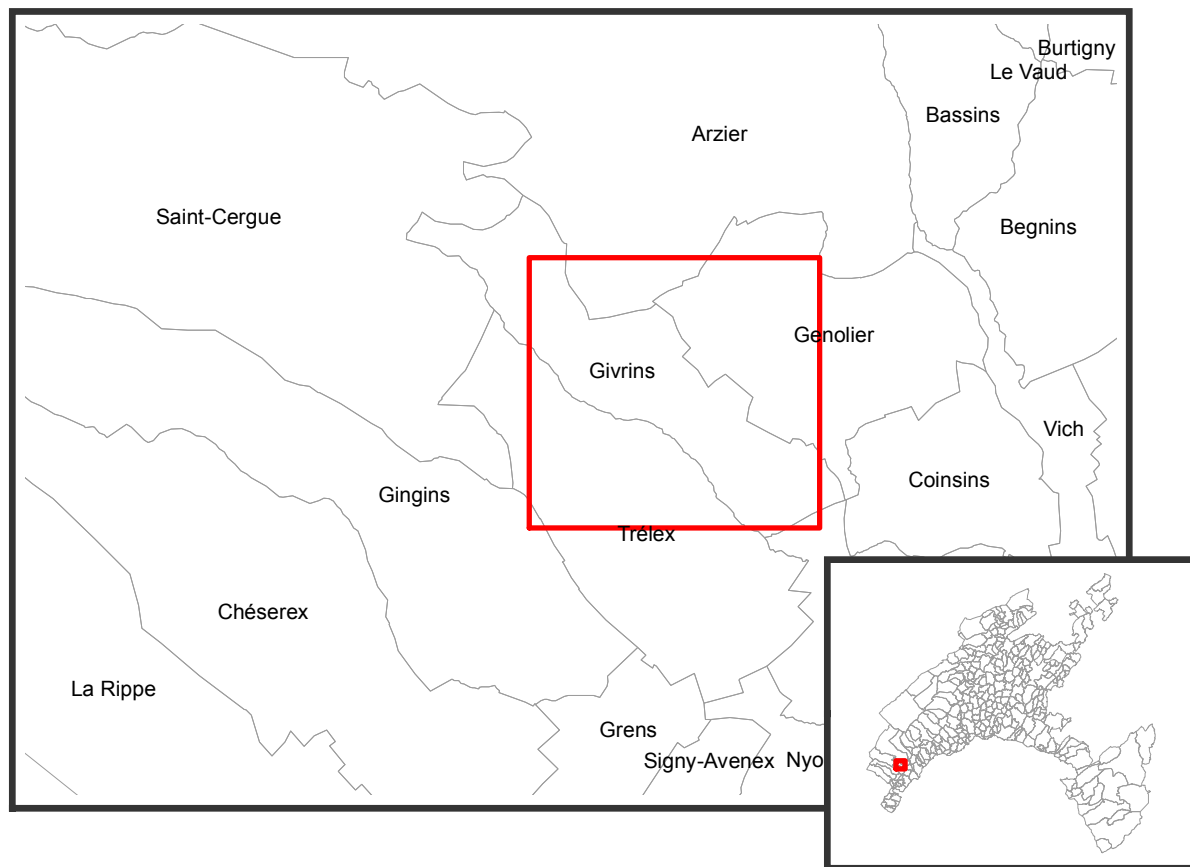


# Carte des dangers naturels

## Glissements de terrain spontanés

### Givrins

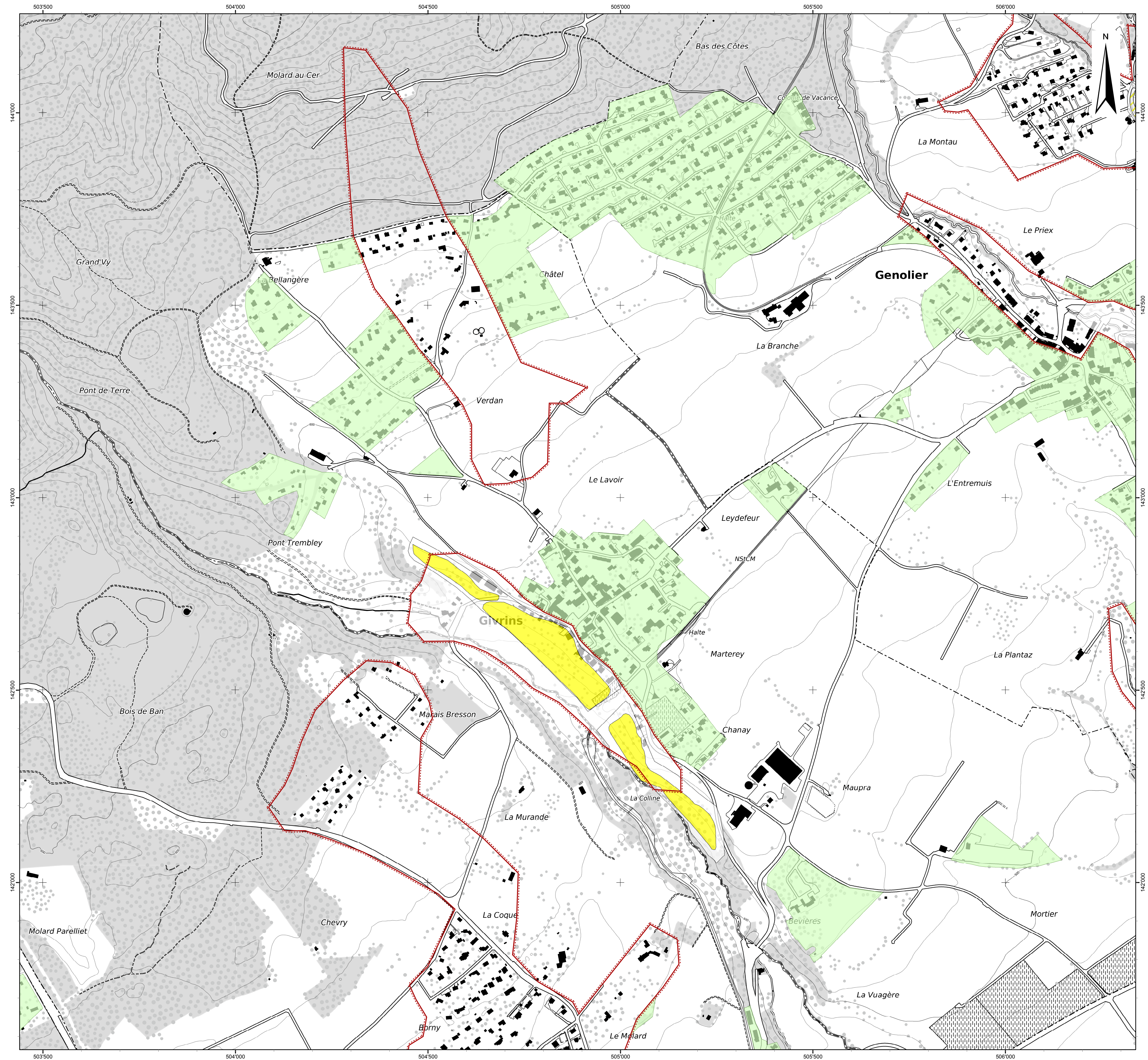
Carte N°: 5720\_24\_CDN\_GSS  
Format A1



**Cadre du mandat:** Projet cantonal de cartographie des dangers naturels  
**Mandant:** Givrins  
**Financement:** Confédération, Etat de Vaud, ECA, Communes  
**Coordination administrative:** Etat de Vaud, unité des dangers naturels  
**Coordination scientifique:** Hydrologie: bureau B+C ingénieurs  
Géologie: Institut de Géomatique et d'Analyse du Risque (IGAR-UNIL)  
Nivologie: Inspecteurs forestiers (Etat de Vaud)  
**Mandataire:** ARCconseils, consortium Groupement Holinger.  
**Documentation cartographique:** Etat de Vaud, Office de l'information sur le territoire (OIT-VD)  
Swisstopo  
**Date de dernière modification:** 2014-02-21  
**Validation:** Ce produit est conforme au standard cantonal et aux directives fédérales en la matière.

#### Légende

- Périmètre d'étude
- Zone à bâtir sans danger reconnu
- Degré de danger**
- Elevé
- Moyen
- Moyen (faible intensité)
- Faible
- Imprévisible
- Nul
- Pas d'information
- Situation après-mesures**
- Résiduel rouge reclassé bleu
- Résiduel rouge reclassé jaune
- Résiduel rouge reclassé blanc
- Résiduel bleu reclassé jaune
- Résiduel bleu reclassé blanc
- Résiduel jaune reclassé blanc



**Informations complémentaires**

Echelle: 1:5'000  
 Pour impression au format: A1  
 Système de coordonnées: Mensuration Nationale MN03  
 Mise en page et production cartographique: INSER SA

0 125 250 500 750 1000 Mètres